

Istruzioni pubblicate sul sito www.sicutool.it

DISPOSITIVI DI TARATURA

Art. Sicutool 793GA-B-C-D- Orig. Gedore-Rahsol Art. 8612-810/815/820/825



Dispositivo per la taratura e regolazione di cacciaviti e chiavi dinamometriche di tipo meccanico.

Con lancetta di riscontro del valore raggiunto.

Corpo in alluminio pressofuso insensibile a sbalzi di temperatura.

Da fissare ad un piano. Doppia scala. Uso destro.

Viene garantita una precisione di +/- 2% a partire da valori superiori al 20% del fondo scala: scala ridotta. **La scala ridotta è quella a cui riferirsi per le regolazioni.**

Sono particolarmente indicati per regolare e verificare i cacciaviti dinamometrici dall'articolo Sicutool 794G/10 a 794G/18 e le chiavi dinamometriche 803GA, 803GB, 803GC, 803GL.

Caratteristiche:

Art. Sicutool	793GA	793GB	793GC	793GD
Art. Rahsol	8612-810	8612-815	8612-820	8612-825
Scala completa cNm/Nm	10-130 cNm	0,2-4Nm	1-12Nm	2-27Nm
Scala ridotta cNm/Nm	26-130 cNm	0,8-4Nm	2,4-12Nm	5,4-27Nm
Scala ridotta ozf-in/lbf-in	36-180 ozf-in	7,2-36lbf-in	24-120lbf-in	48-240lbf-in
Suddivisione scala	2cNm / 2ozf-in	0,05 Nm / 0,5 lbf-in	0,2 Nm / 2 lbf-in	0,5 Nm / 5 lbf-in
Attacco	1/4"	1/4"	1/4"-3/8"	1/4"-3/8"
Peso Kg.	1,9	1,9	1,9	2

Avvertenze:

Montate il dispositivo su un piano facendo attenzione che le viti non creino tensione allo scafo in lega leggera.

Verificate che il posto di lavoro sia pulito e lasci opportuni spazi di manovra.

TORQUE CALIBRATION ANALYSER

DYNAMOMETRES D'ETALONAGE

DREHMOMENT-EICHGERÄTE

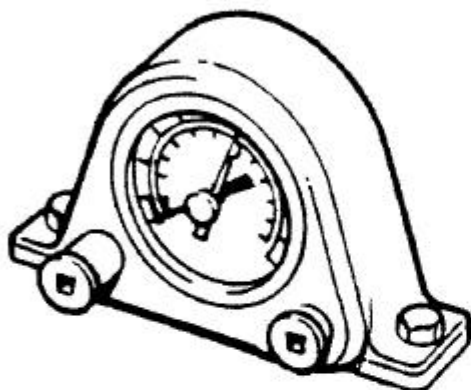
ANALIZADORES-CALIBRADORES DEL PAR

→ BILANCIA TORSIOMETRICA

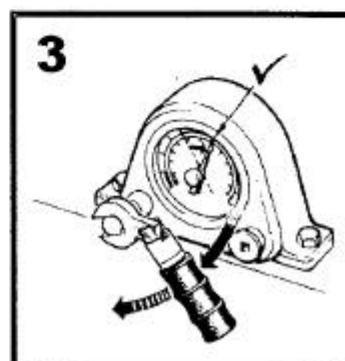
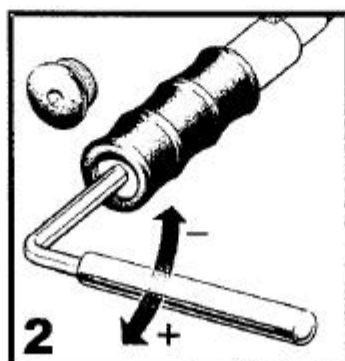
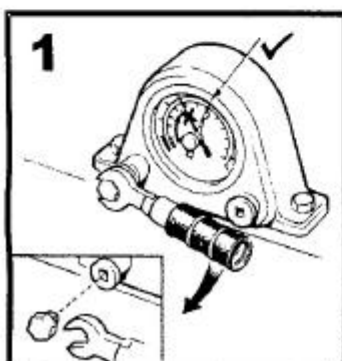
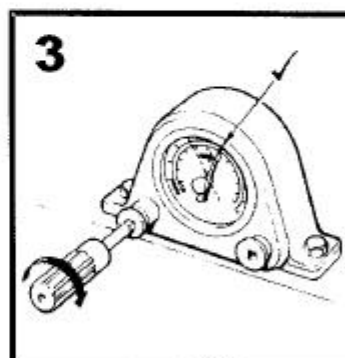
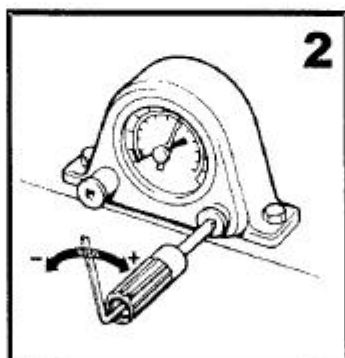
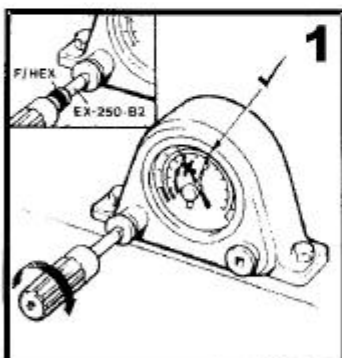
MOMENTKALIBRERINGSUTRUSTNING

DRAAIMOMENT MEETLOK

扭力校正儀



- = REQUIRED TORQUE SETTING
- = VALEUR DU COUPLE SOUHAITEE
- = GEWÜNSCHTE DREHMOMENT-EINSTELLUNG
- = AJUSTE DEL PAR REQUERIDO
- = COPPIA DI TARATURA RICHIESTA
- = MOMENTINSTÄLLNING
- = VOORGESCHREVEN MOMENTINSTELLING
- = 需要扭力設定



P27520

A cura del Servizio Tecnico Sicutool

DATA

12/07/2003

EMISSIONE R.Q.

AUTORIZZAZIONE R.D.