

istruzioni d'uso per:
FILETTATRICI ELETTRICHE
SICUTOOL ART. 53G



ISTRUZIONI PER LAVORARE

Ricordate che questa macchina è dotata di motore con inversione di marcia, pertanto raccomandiamo di invertire la marcia lasciando una pausa di due secondi (tutto fermo) tra un senso di rotazione ed il senso opposto. Non rispettando questa regola il motore subisce danni gravi ed immediati, che rientrano nel cattivo uso della filettatrice.

- Usate solo le testine per filettare SICUTOOL ART. O53GC
- Utilizzate la filettatrice in presenza del supporto di reazione, in particolare con le misure oltre il pollice. E' necessario per la Vs. sicurezza.
- Prima di iniziare a lavorare assicuratevi che la macchina funzioni tenendo premuto il pulsante "ON" e che al suo rilascio cessi di funzionare. E' necessario per la Vs. sicurezza.
- Se utilizzate un cavo di prolunga che dovrà essere completamente disteso, assicuratevi che sopporti almeno 18 amp.
- Le frecce indicano la direzione di rotazione. La velocità massima serve solo per svitare la testina dal filetto creato.
- Per testine = 0 < 1.1/4, utilizzate l'adattatore fornito nella valigetta.
- Per le filettature sinistre, richiedete testine e pettini sinistri (fuori catalogo)
- Per filettare destro fissate il braccio di reazione in modo che crei opposizione al movimento del braccio della macchina.
- Selezionate il senso di rotazione per avere disponibile il senso inverso per lo sviamento del filetto.
- Inserite la macchina sul tubo ed assicuratevi che il sistema di reazione Vi trattenga la macchina nell'opportuna sede.
- Al termine della lunghezza di filettatura rilasciate il pulsante, **attendete che la macchina si fermi, aspettate due secondi**, invertite la marcia e ripremendo il pulsante, svitate.
- Utilizzate olio da taglio per favorire l'asportazione del truciolo.

ISTRUZIONI PER LA SICUREZZA

PRECAUZIONI:

Non smontate la macchina senza averne competenza.

Non lavorate tubi rivestiti che potrebbero danneggiare la macchina.

AssicurateVi che prima dell'uso il cavo e l'interruttore risultino in perfetto stato.

Prima di procedere a qualsiasi manutenzioni assicurateVi che la macchina sia scollegata dalla rete elettrica.

Utilizzate ricambi originali. Diversamente potrebbero generarsi rischi non previsti.

MANUTENZIONE:

Supporto tieni tubi:

Verificatelo. In caso di elevata usura sostituitelo.

Riduttore:

non necessita di manutenzione.

Spazzole:

verificatene il consumo. Esse sono funzionanti fino al consumo di 2/3 della spazzola nuova ed originale.

Pulsante di avvio:

la macchina si avvia con la pressione del pulsante; al suo rilascio cessa di funzionare.

Per altri casi:

contattate il ns. servizio tecnico.

COMPONENTI DELLA MACCHINA

- 1 motore
- 2 riduttore
- 3 supporto di reazione
- 4 asta di reazione del supporto
- 5 adattatore per testine da 1/4" a 1.1/4"
- 6 interruttore "ON/OFF"
- 7 leva d'inversione del movimento
- 8 attacco
- 9 porta perno del supporto

MOTORE

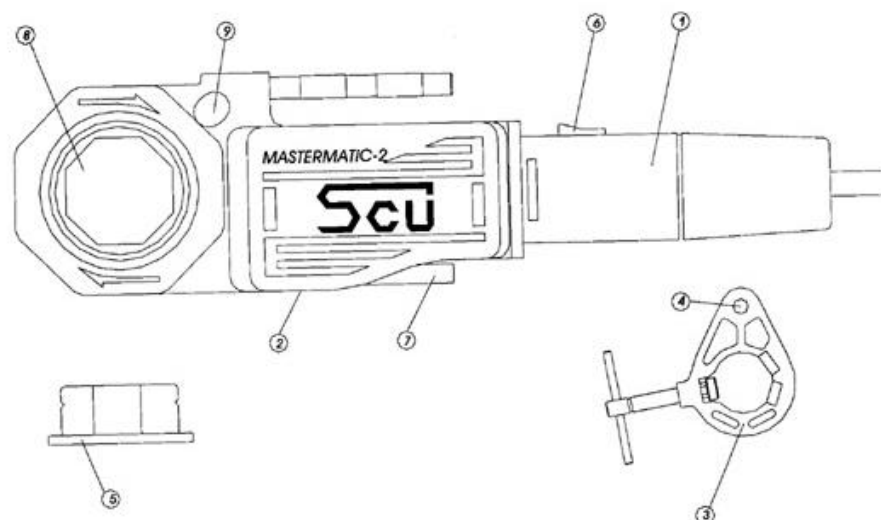
- 1 voltaggio 220V
- 2 frequenza 50/60Hz
- 3 potenza assorbita 1010W
- 4 Interruttore a rilascio
- 5 controllo elettronico della velocità
- 6 doppio isolamento
- 7 protezione da correnti parassite

CARATTERISTICHE TECNICHE

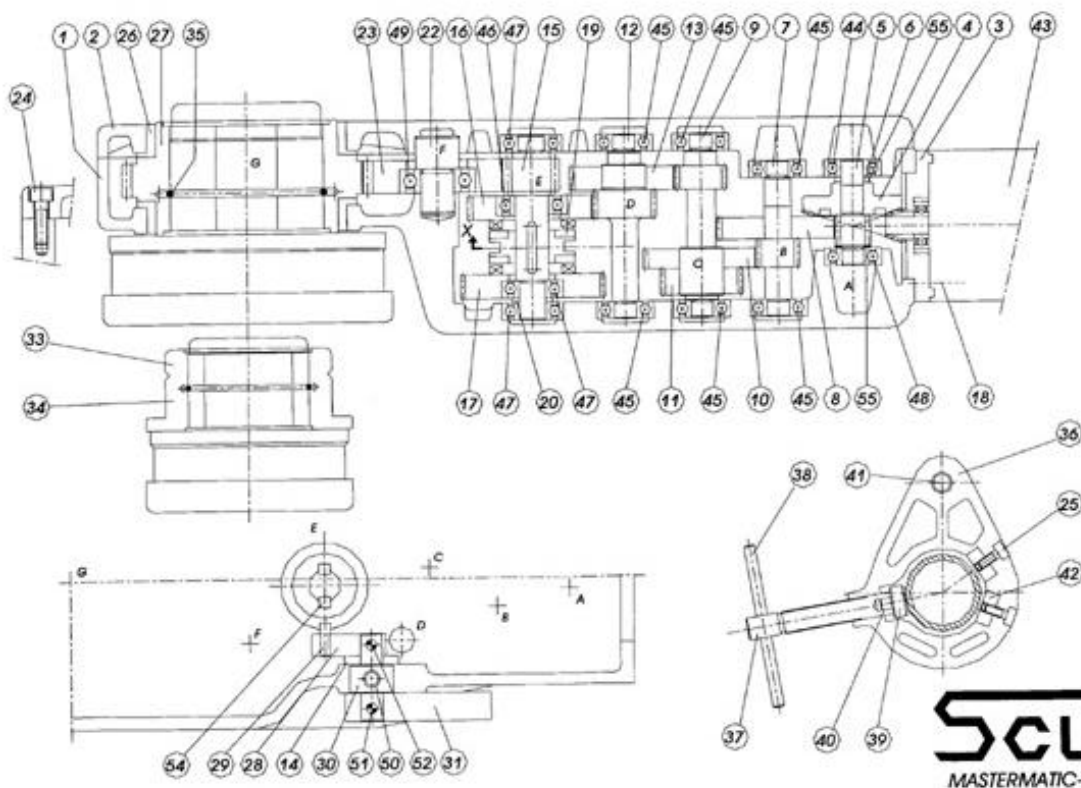
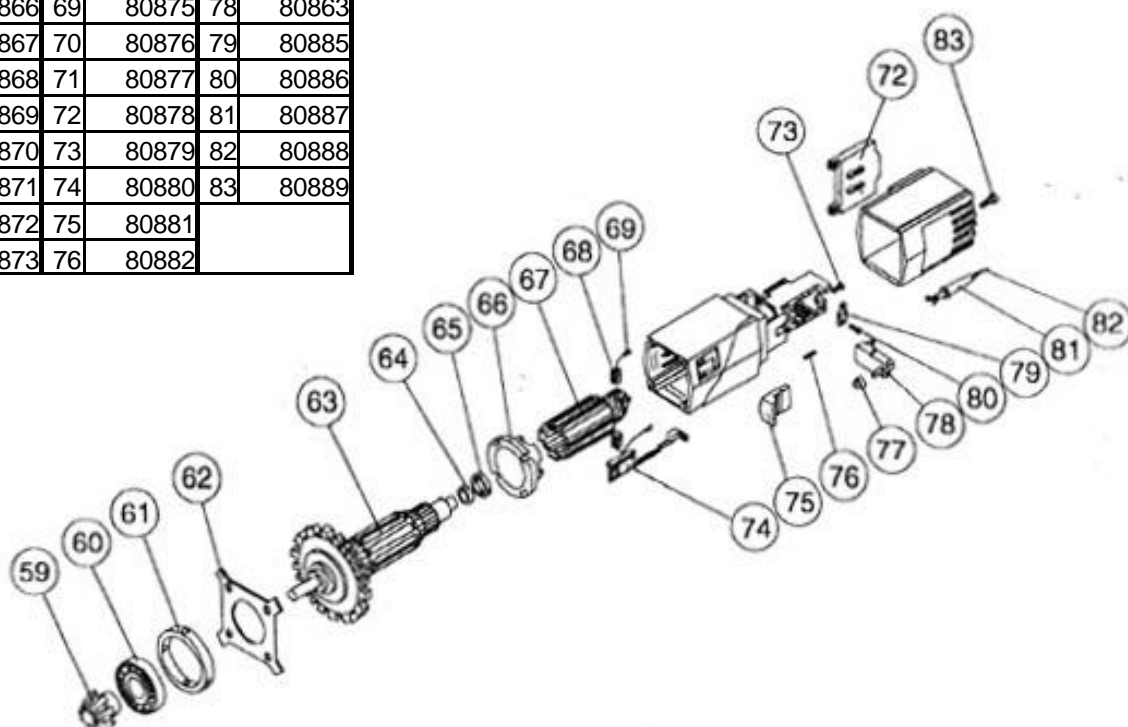
- 1 Capacità di taglio 1/4" fino a 2"
- 2 Tipo di filettatura BSPT
- 3 Velocità di taglio da 17 a 24 rpm
- 4 Velocità di sviamento 62 rpm

PESI

- 1 Solo macchina kg 7.5
- 2 Set in valigia: kg 19.5



N°	CODICE	N°	CODICE	N°	CODICE
59	80865	68	80874	77	80883
60	80866	69	80875	78	80863
61	80867	70	80876	79	80885
62	80868	71	80877	80	80886
63	80869	72	80878	81	80887
64	80870	73	80879	82	80888
65	80871	74	80880	83	80889
66	80872	75	80881		
67	80873	76	80882		



A cura del Servizio Tecnico Sicutool

<p>DATA 02/03/2006</p>	<p>FIRMA R.M.G.Q.</p>	<p>FIRMA R.G.Q.</p>
----------------------------	-----------------------	---------------------